

UNGDOMARS ETABLERING PÅ ARBETSMARKNADEN

- VILKEN BETYDELSE HAR FÖRENINGSLIVET?

Peter Håkansson
peter.hakansson@mah.se



MALMÖ HÖGSKOLA
CENTRUM FÖR TILLÄMPAD
ARBETSLIVSFORSKNING
OCH UTVÄRDERING

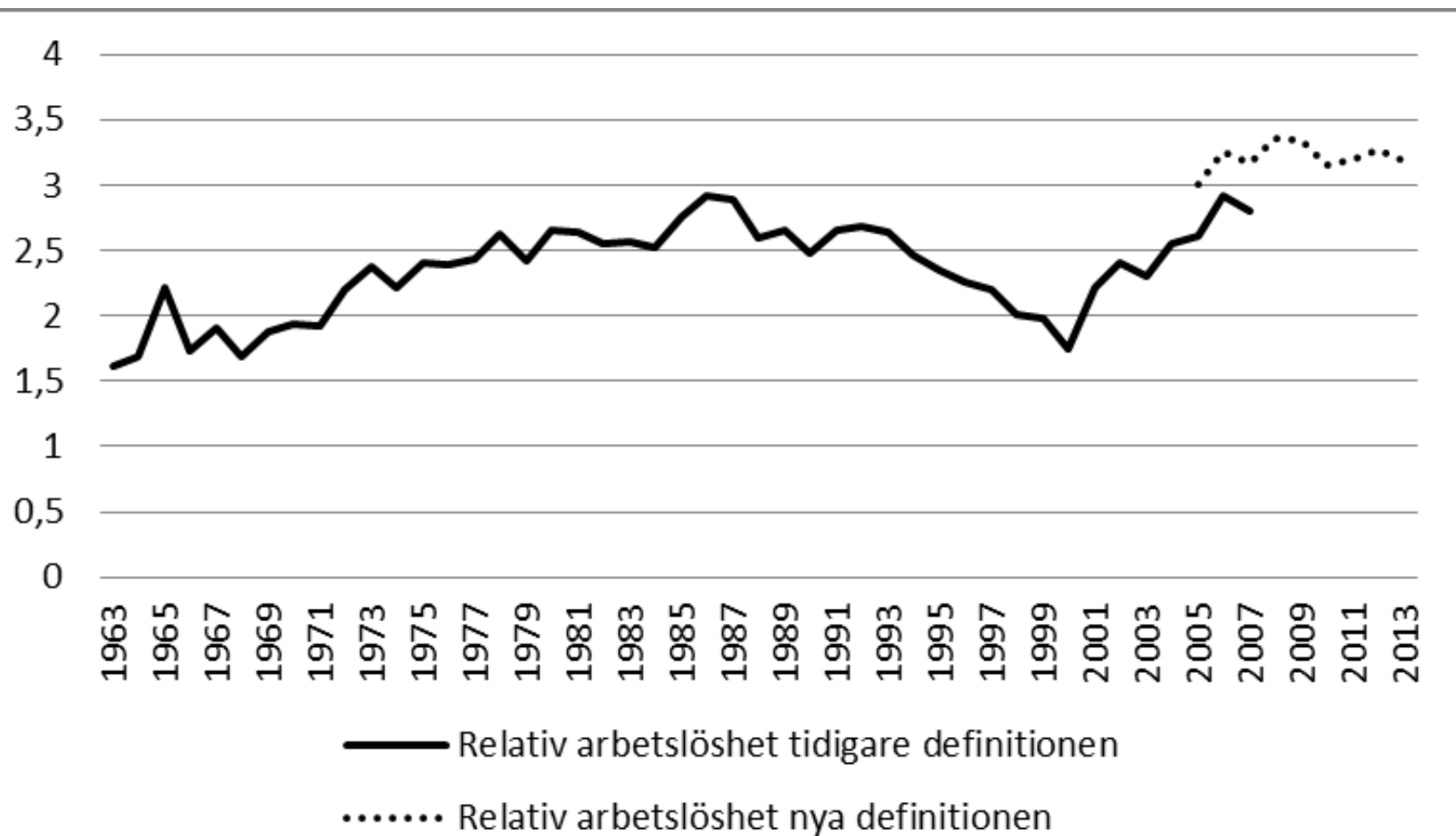
Vad är problemet?

- Ungdomar har svårigheter att etablera sig på arbetsmarknaden
 - Ökande relativ ungdomsarbetslöshet



Relativ ungdomsarbetslöshet 1963-2013

Ungdomars arbetslöshet (20-24 år) i relation till 25-54 åringars arbetslöshet



Vad är problemet?

- Ungdomar har svårigheter att etablera sig på arbetsmarknaden
 - Ökande relativ ungdomsarbetslöshet
- Problem med att förklara trenden under 2000-talet
 - Nordström Skans (2009)



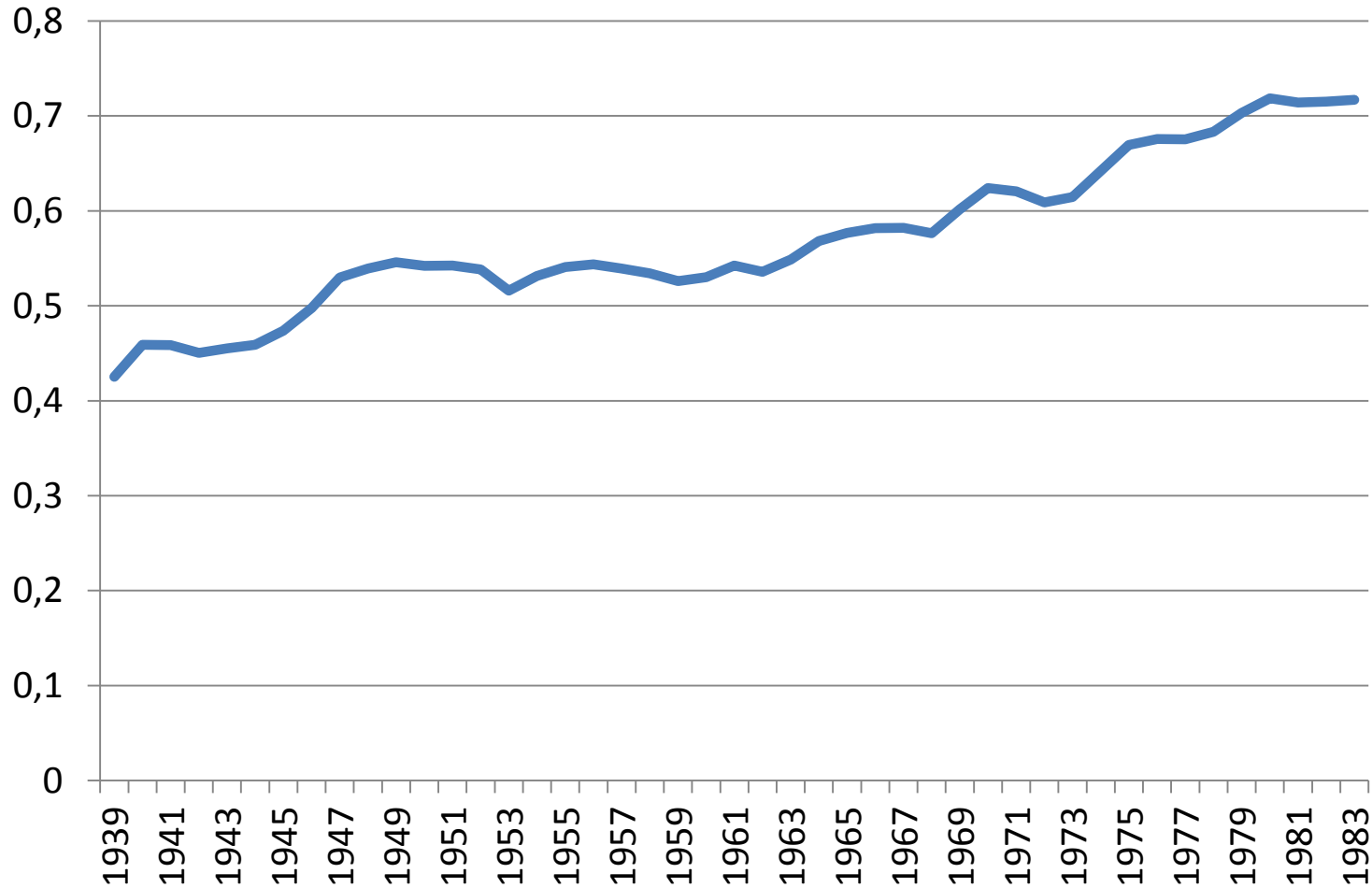
Vanliga förklaringar

- Lön
 - Lönen kan inte vara högre än individens produktivitet
 - Vi har en sammanpressad lönestruktur i Sverige



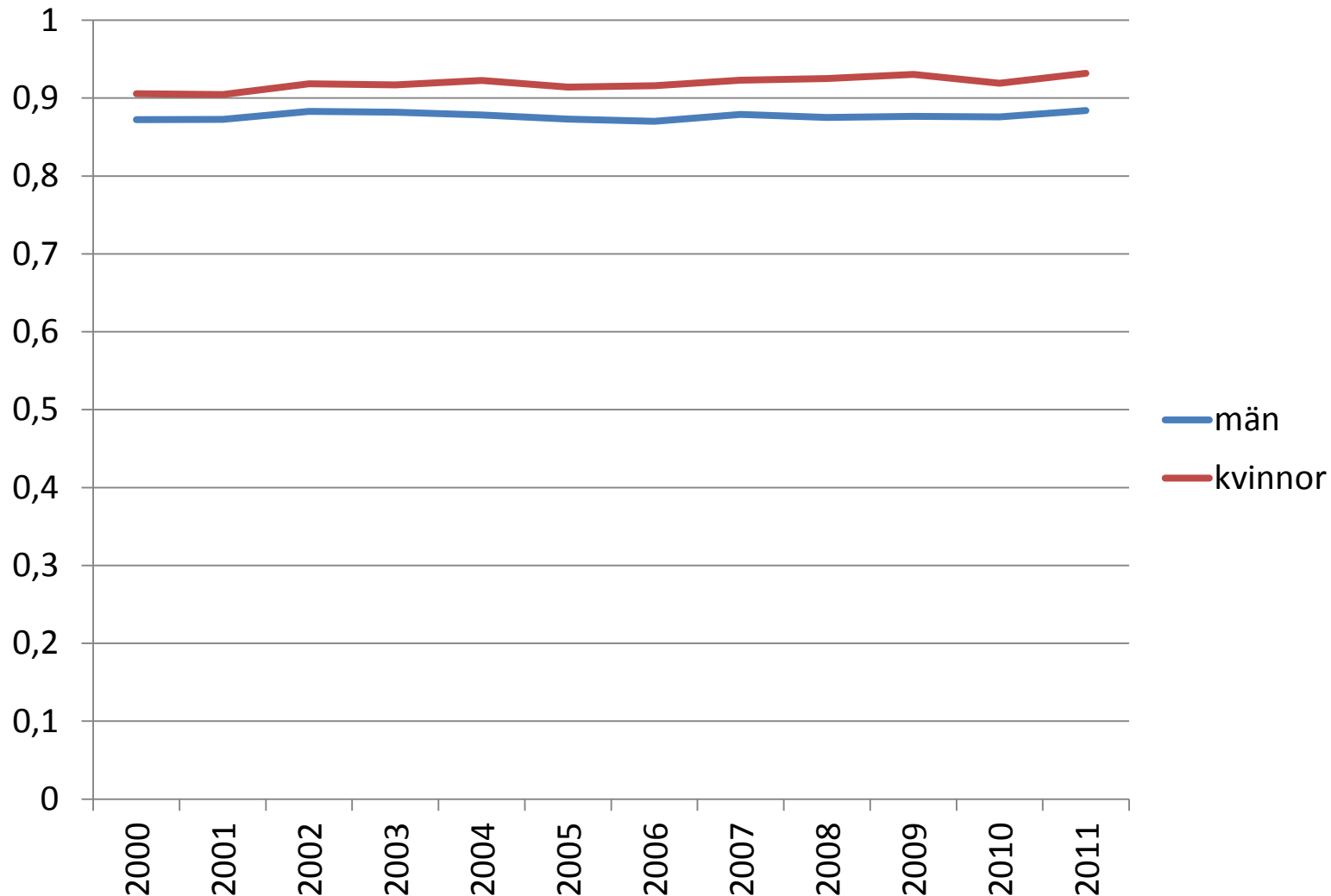
Minderårigas relativlön

Under 18 år/vuxna mäns lön, Arbetare



Ungdomars relativlön 18-24 år/25-64år

Timlön (totallön), Arbetare, privata sektorn



Vanliga förklaringar

- Lön
 - Lönen kan inte vara högre än individens produktivitet
 - Vi har en sammanpressad lönestruktur i Sverige
- Reservationslön
- Trygghetslagarna
- Utbildning – skolan har misslyckats

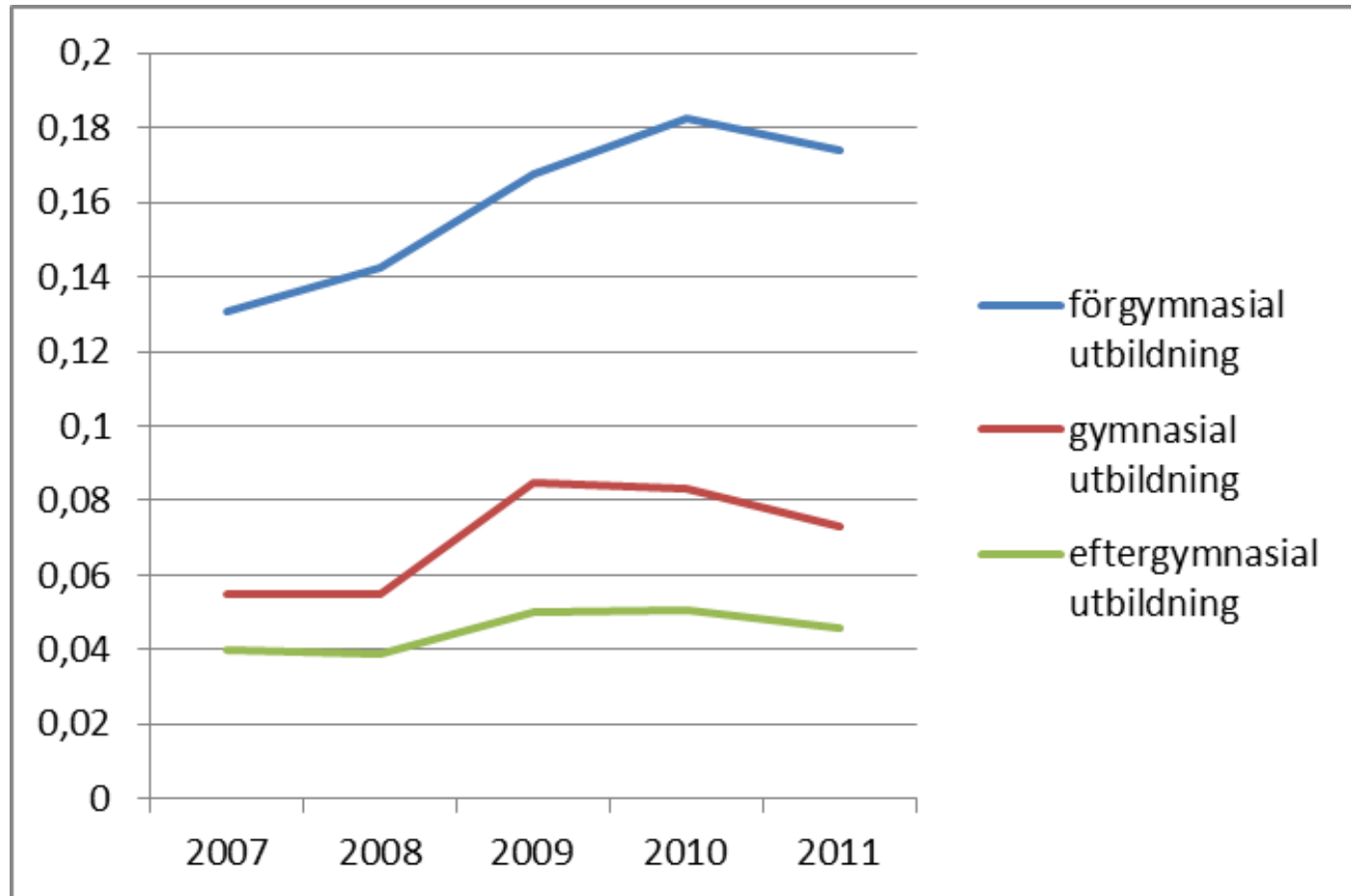


Utbildningsnivå i åldersgruppen 20-24 år. Åren 1990, 1999, 2010

	1990	1999	2010
förgymnasial utbildning kortare än 9 år	0,8%	0,4%	1,1%
förgymnasial utbildning, 9 (10) år	13,7%	14,3%	11,0%
gymnasial utbildning, högst 2 år	46,2%	6,4%	6,2%
gymnasial utbildning, 3 år	25,2%	55,6%	53,4%
eftergymnasial utbildning, mindre än 3 år	11,5%	18,8%	19,5%
eftergymnasial utbildning, 3 år eller mer	1,3%	1,8%	5,1%
uppgift om utbildningsnivå saknas	1,4%	2,7%	3,7%



Arbetslöshet efter utbildningsnivå Befolkningen 15-74 år (AKU)



... men kontakter då?

- Vi vet att kontakter har betydelse
 - Sök/matchningsteori (Pissarides, 1979; Holzer, 1988; Calvó-Armengol & Zenou, 2005; Calvó-Armengol & Jackson, 2004)
 - Granovetter, 1974
 - Hensvik & Nordström Skans, 2013
 - Håkansson, 2011
 - AF:s Lämnatundersökning



AF:s Lämnatundersökning – Informationskanaler hösten 2010

Förmedlingspersonal	4,0
Platstidningen	0,2
AF Internet	11,9
Summa AF	16,0
Internet	4,4
Tidningsannons	1,8
Rekryteringsföretag	4,6
Kontaktade själv arbetsgivaren	17,9
Arbetsgivaren tog kontakt	15,9
Tips från vänner och bekanta	35,5
Annat sätt	3,9
Summa övriga	84,0

Varför är det så här?

- Alla anställningar innebär en risk
 - Denna risk kan minskas med referenser
... eller att personen är känd
- För den enskilde innebär ett kontaktnät en tillgång



Begreppet socialt kapital

- Kan nätverk vara kapital?
- Vad är kapital?
- Socialt kapital är den tillgång som skapas genom de relationer man har
- Om ekonomiskt kapital är det du har i plånboken
Humankapital det du har i huvudet
... så är socialt kapital dina relationer



Anknytande och överbryggande socialt kapital

- Anknytande socialt kapital
 - mindre grupper
 - människor du känner väl
 - Viss homogenitet
 - samma kön, intresse, klass, etnicitet, ålder
- Överbryggande socialt kapital
 - t.ex. föreningar
 - Känner inte lika väl – weak ties
 - Heterogenitet
 - olika kön, intresse, klass



Vad är socialt kapital bra till?

- Anknytande socialt kapital
 - Reciprocitet och mobilisera solidaritet inom gruppen
 - Socialt och psykologiskt stöd
 - Social försäkring och uppstartsstöd
 - Känsla av tillhörighet
- Överbryggande socialt kapital
 - Knyta ihop olika tillgångar och grupper
 - Utvidga sociala och ekonomiska marknader
- Överbryggande socialt kapital kan skapas i föreningslivet



Resultat

Studie 1

- www.worldvaluessurvey.com
- Skattat sannolikheten att vara arbetslös givet ålder och utbildning
- Föreningsaktiv i en eller flera föreningar
- Hela Sverige, 2 500 individer
- 1995, 2000, 2005
- Sannolikheten för en ungdom att vara arbetslös minskar med 80 % för en person som är aktiv i en eller flera föreningar



Studie 2

- Bygger på Region Skånes Folkhälsoenkät
- Har du under de senast 12 månaderna ... deltagit i en studiecirkel/kurs på din fritid
- ... deltagit i annat föreningsmöte
- Kommunerna i Skåne, 53 400 observationer
- Givet ålder, utbildning, kön, kommun
- Föreningsaktiva har 20 % lägre sannolikhet att vara arbetslös



... men tillbaka till FRÅGAN

- Hur kan vi förklara den **ökande** relativa ungdomsarbetslösheten det första decenniet på 2000-talet?
- Har det sociala kapitalet minskat?
- Har nätverken fått större betydelse?



Den förmoderna tiden

- 1800 – början av 1900-talet
 - Barnen följde med föräldrarna till arbetsplatsen, assisterade föräldrarna
 - Föräldrar och släktingar som "agenter"
 - Hela familjer anställs
- anknytande socialt kapital
viktigt, utbildning mindre viktigt



Moderna tiden 1920-1990

- Mellankrigstiden
- Det moderna barnet är ett skolbarn
- Arbetet finns kvar, deltidsarbete
- Blind alley-jobs, springpojkeproblematiken



Institutionalisering

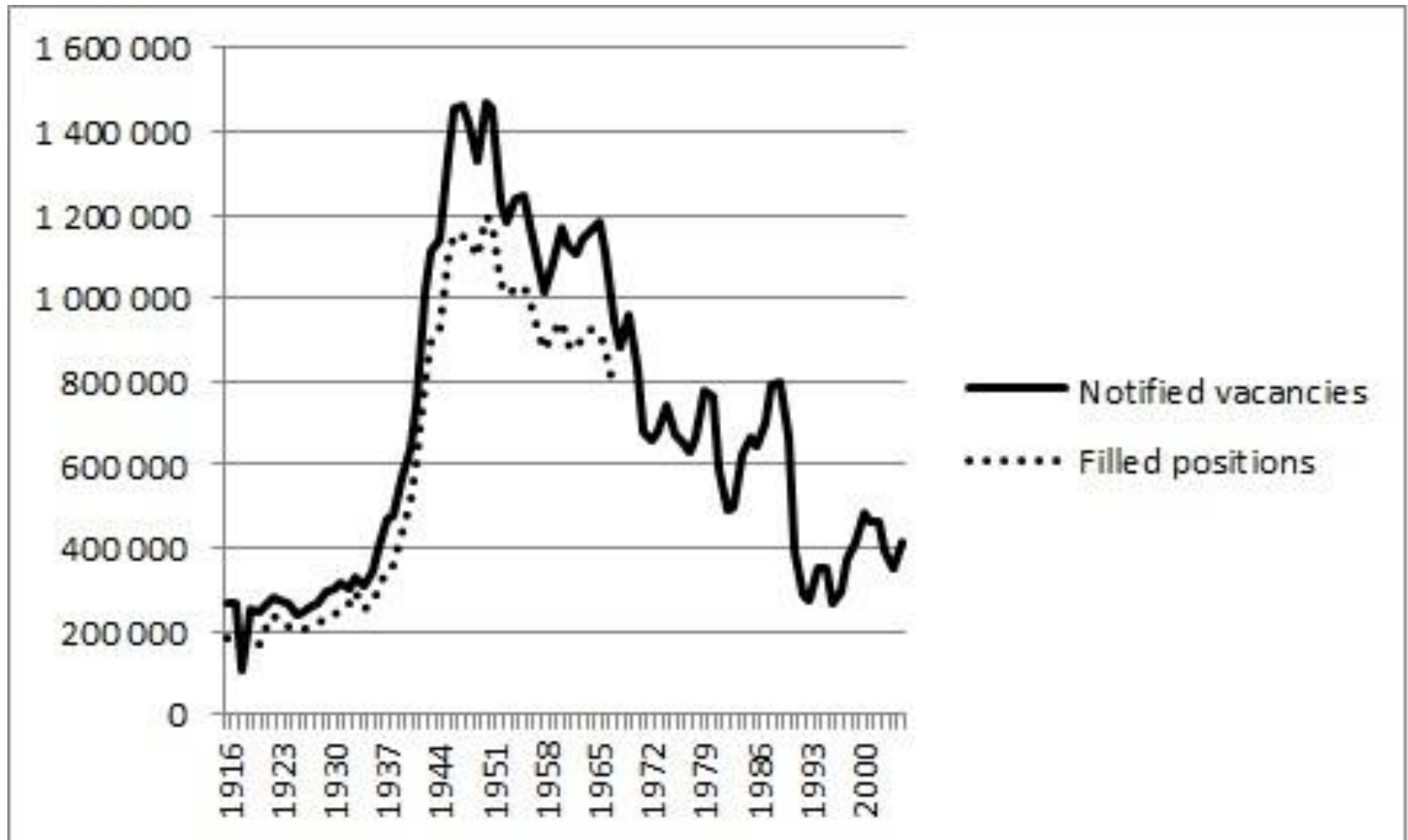
Offentlig arbetsförmedling



- Första offentliga arbetsförmedlingen 1902
- 1934 – lag som tvingar kommuner och landsting att erbjuda offentlig arbetsförmedling
 - Ökad finansiering
- 1935 – privat arbetsförmedling förbjuds
- 1940 – förstatligande Statens arbetsmarknadskommission
- 1948 – AMS



Anmälda lediga platser till Arbetsförmedlingen och tillsatta platser



Golden Age 1950-1980

- Respondenter som etablerade sig på 60/70-talen
 - Många möjligheter – första jobbet ofta inom industrin
 - Lätt att få jobb – både låg- och högkvalificerat
 - Af och dagstidningar
- Förändring på 1980-talet
 - Första jobbet nu inom service/välfärdssektorerna
 - Familj och vänner blir mer viktiga för attraktiva positioner
 - Arbetslivet omdefinieras och individualiseras



Den senmoderna tiden 1990-

- Lågkonjunktur 1991
- Svårare att etablera sig på den okvalificerade arbetsmarknaden
 - Genom familj och vänner
 - Direktkontakt med arbetsgivaren
 - Det sociala nätverket fick ökad betydelse
- Från meriter till social kompetens



Framtiden

Ta formering av socialt kapital på allvar

- Formering av socialt kapital på schemat
 - Starta förening
 - Kreativt föreningsarbete
 - Kreativitet, aktivitet
- <http://www.engelholm.se/aktivitetforebygger>
- Lärlingsarbete?
- Bryt utanförskap och segregering



Sammanfattning

- Nätverk och informella kontakter har betydelse
 - ... och har fått en ökande betydelse
- Socialt kapital kan vara en tillgång för den enskilde
- Är det senmoderna samhället ett nätverkssamhälle?
 - Avinstitutionalisering
 - Likhet med det förmoderna
- En ökad individualisering
 - socialt kapital
 - social kompetens
- Det som behövs är arenor för formering av socialt kapital



Fortsatt läsning

- Putnam, Robert D. (2001). *Den ensamme bowlaren: den amerikanska medborgarandans upplösning och förnyelse*. Stockholm: SNS.
- Rothstein, Bo (2003). *Sociala fällor och tillitens problem*. Stockholm: SNS Förlag.
- Håkansson, Peter (2011). *Ungdomsarbetslösheten*. Lund <http://lup.lub.lu.se/luur/download?func=downloadFile&recordOId=2204227&fileOId=2204235>
- Tovatt, Caroline (2013). *Erkännandets Janusansikte - Det sociala kapitalets betydelse i arbetslivskarriärer*.





**TACK FÖR ER
UPPMÄRKSAMHET**



MALMÖ HÖGSKOLA
CENTRUM FÖR TILLÄMAD
ARBETSLIVSFORSKNING